



Karte 4: Zielkonzept

Bearbeiter/
digitale Kartographie:



Fachdienst Naturschutz
und Landschaftspflege



Ingenieurgesellschaft für Planung
und Informationstechnologie
Alte Herrenhäuser Str. 32
30419 Hannover
www.entera.de

Herausgeber:

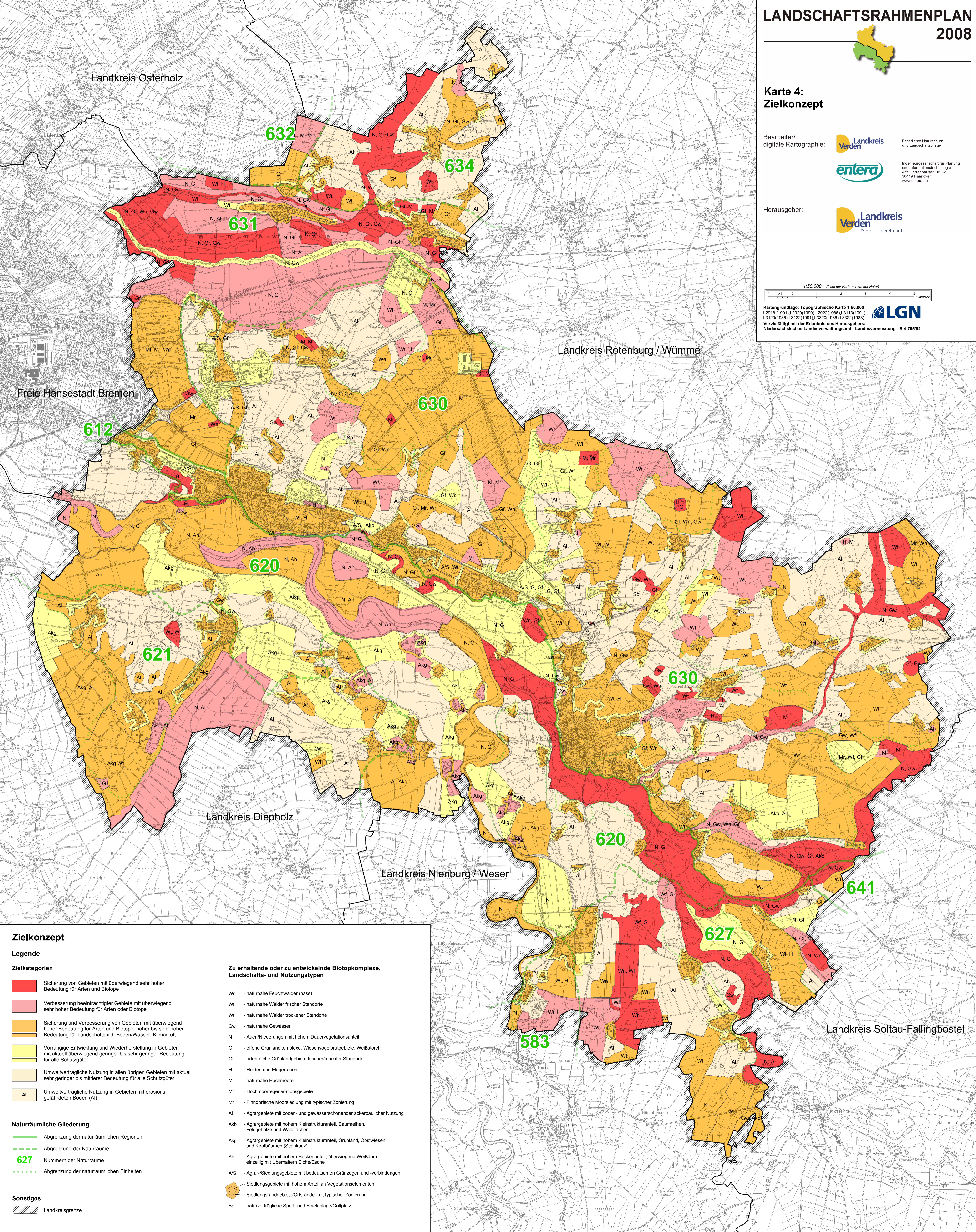


1:50.000 (2 cm der Karte = 1 km der Natur)

Kartengrundlage: Topographische Karte 1:50.000
L2918 (1991), L2920 (1990), L2922 (1986), L3113 (1991),
L3120 (1985), L3122 (1991), L3320 (1986), L3322 (1988).



Vervielfältigt mit der Erlaubnis des Herausgebers:
Niedersächsisches Landesverwaltungsamt - Landesvermessung - B 4-755/92



Zielkonzept

Legende

Zielkategorien

- Sicherung von Gebieten mit überwiegend sehr hoher Bedeutung für Arten und Biotope
- Verbesserung beeinträchtigter Gebiete mit überwiegend sehr hoher Bedeutung für Arten oder Biotope
- Sicherung und Verbesserung von Gebieten mit überwiegend hoher Bedeutung für Arten und Biotope, höher bis sehr hoher Bedeutung für Landschaftsbild, Boden/Wasser, Klima/Luft
- Vorrangige Entwicklung und Wiederherstellung in Gebieten mit aktuell überwiegend geringer bis sehr geringer Bedeutung für alle Schutzgüter
- Umweltverträgliche Nutzung in allen übrigen Gebieten mit aktuell sehr geringer bis mittlerer Bedeutung für alle Schutzgüter
- Umweltverträgliche Nutzung in Gebieten mit erosionsgefährdeten Böden (AI)

Naturräumliche Gliederung

- Abgrenzung der naturräumlichen Regionen
- Abgrenzung der Naturräume
- 627 Nummern der Naturräume
- Abgrenzung der naturräumlichen Einheiten

Sonstiges

- Landkreisgrenze

Zu erhaltende oder zu entwickelnde Biotopkomplexe, Landschafts- und Nutzungstypen

- Wn - naturnahe Feuchtwälder (nass)
- Wf - naturnahe Wälder frischer Standorte
- Wt - naturnahe Wälder trockener Standorte
- Gw - naturnahe Gewässer
- N - Auen/Niederungen mit hohem Dauervegetationsanteil
- G - offene Grünlandkomplexe, Wiesenvogelbrutgebiete, Weißstorch
- Gf - artenreiche Grünlandgebiete frischer/feuchter Standorte
- H - Heiden und Magerrasen
- M - naturnahe Hochmoore
- Mr - Hochmoorregenerationsgebiete
- Mf - Finndorfsche Moorsiedlung mit typischer Zonierung
- AI - Agrargebiete mit boden- und gewässerschonerer ackerbaulicher Nutzung
- Akb - Agrargebiete mit hohem Kleinstrukturannteil, Baumreihen, Feldgehölze und Waldflächen
- Akg - Agrargebiete mit hohem Kleinstrukturannteil, Grünland, Obstwiesen und Kopfbäumen (Steinkauz)
- Ah - Agrargebiete mit hohem Heckenanteil, überwiegend Weißdorn, einzeln mit Überhältern Eiche/Esche
- AVS - Agrar-/Siedlungsgebiete mit bedeutsamen Grünzügen und -verbindungen
- Siedlungsgebiete mit hohem Anteil an Vegetationselementen
- Siedlungsrandgebiete/Ortsränder mit typischer Zonierung
- Sp - naturverträgliche Sport- und Spielanlage/Golfplatz