

Karte 3b: Wasser- und Stoffretention

Bearbeiter/
digitale Kartographie: **Landkreis Verden**

Fachdienst Naturschutz
und Landschaftspflege

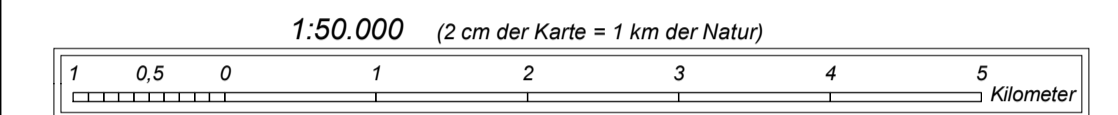


Ingenieurgesellschaft für Planung
und Informationstechnologie
Abte Herrenhäuser Str. 32
30419 Hannover
www.entera.de

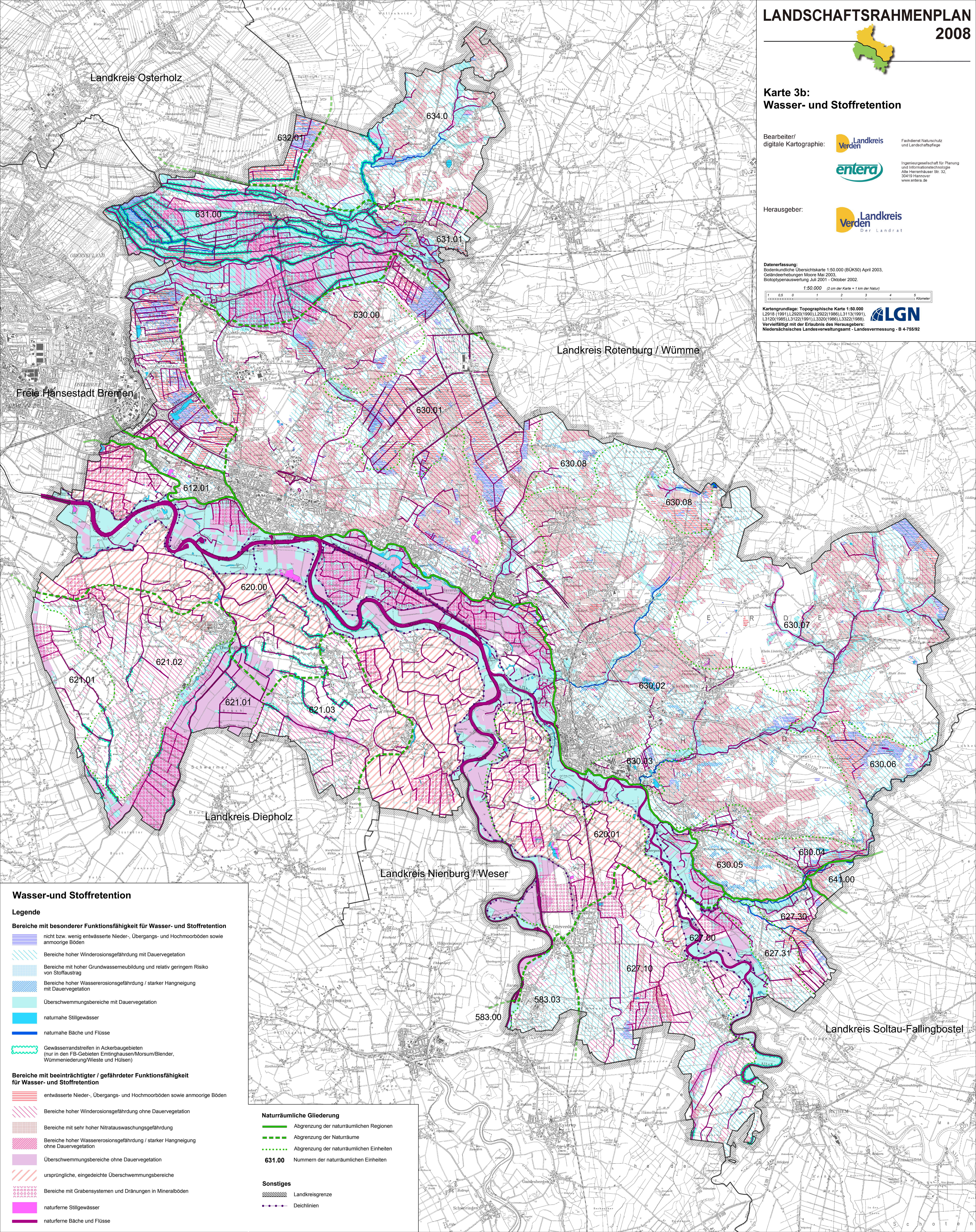
Herausgeber:



Datenerfassung:
Bodenkundliche Übersichtskarte 1:50.000 (BÜK50) April 2003,
Geländeerhebungen Moore Mai 2003,
Biotoptypauswertung Juli 2001 - Oktober 2002.



Kartogrundlage: Topographische Karte 1:50.000
L2918 (1991), L2920 (1990), L2922 (1986), L3113 (1991),
L3120 (1985), L3122 (1991), L3320 (1986), L3322 (1988)
Vervielfältigt mit der Erlaubnis des Herausgebers:
Niedersächsisches Landesverwaltungsamt - Landesvermessung - B 4-755/92



Wasser- und Stoffretention

Legende

Bereiche mit besonderer Funktionsfähigkeit für Wasser- und Stoffretention

- nicht bzw. wenig entwässerte Nieder-, Übergangs- und Hochmoorböden sowie anmoorige Böden
- Bereiche hoher Winderosionsgefährdung mit Dauervegetation
- Bereiche mit hoher Grundwasserbildung und relativ geringem Risiko von Stoffaustag
- Bereiche hoher Wassererosionsgefährdung / starker Hangneigung mit Dauervegetation
- Überschwemmungsbereiche mit Dauervegetation
- naturnahe Stillgewässer
- naturnahe Bäche und Flüsse
- Gewässerrandstreifen in Ackerbaugebieten (nur in den FB-Gebieten Emtinghausen/Morsum/Blender, Wümmeniederung/Wieste und Hülsen)

Bereiche mit beeinträchtigter / gefährdeter Funktionsfähigkeit für Wasser- und Stoffretention

- entwässerte Nieder-, Übergangs- und Hochmoorböden sowie anmoorige Böden
- Bereiche hoher Winderosionsgefährdung ohne Dauervegetation
- Bereiche mit sehr hoher Nitratauswaschunggefährdung
- Bereiche hoher Wassererosionsgefährdung / starker Hangneigung ohne Dauervegetation
- Überschwemmungsbereiche ohne Dauervegetation
- ursprüngliche, eingedeichte Überschwemmungsbereiche
- Bereiche mit Grabensystemen und Dränungen in Mineralböden
- naturferne Stillgewässer
- naturferne Bäche und Flüsse

Naturräumliche Gliederung

- Abgrenzung der naturräumlichen Regionen
- Abgrenzung der Naturräume
- Abgrenzung der naturräumlichen Einheiten
- 631.00** Nummern der naturräumlichen Einheiten

Sonstiges

- Landkreisgrenze
- Deichlinien