

Karte 1: Arten und Biotope

Bearbeiter/
digitale Kartographie:



Fachdienst Naturschutz
und Landschaftspflege



GELUM tec GmbH
Gutenberghof 7
30159 Hannover
www.gelum.de

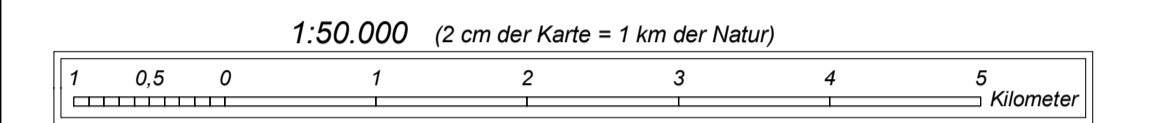


Ingenieurgesellschaft für Planung
und Informationstechnologie
Alte Herrenhäuser Str. 32
30415 Hannover
www.entera.de

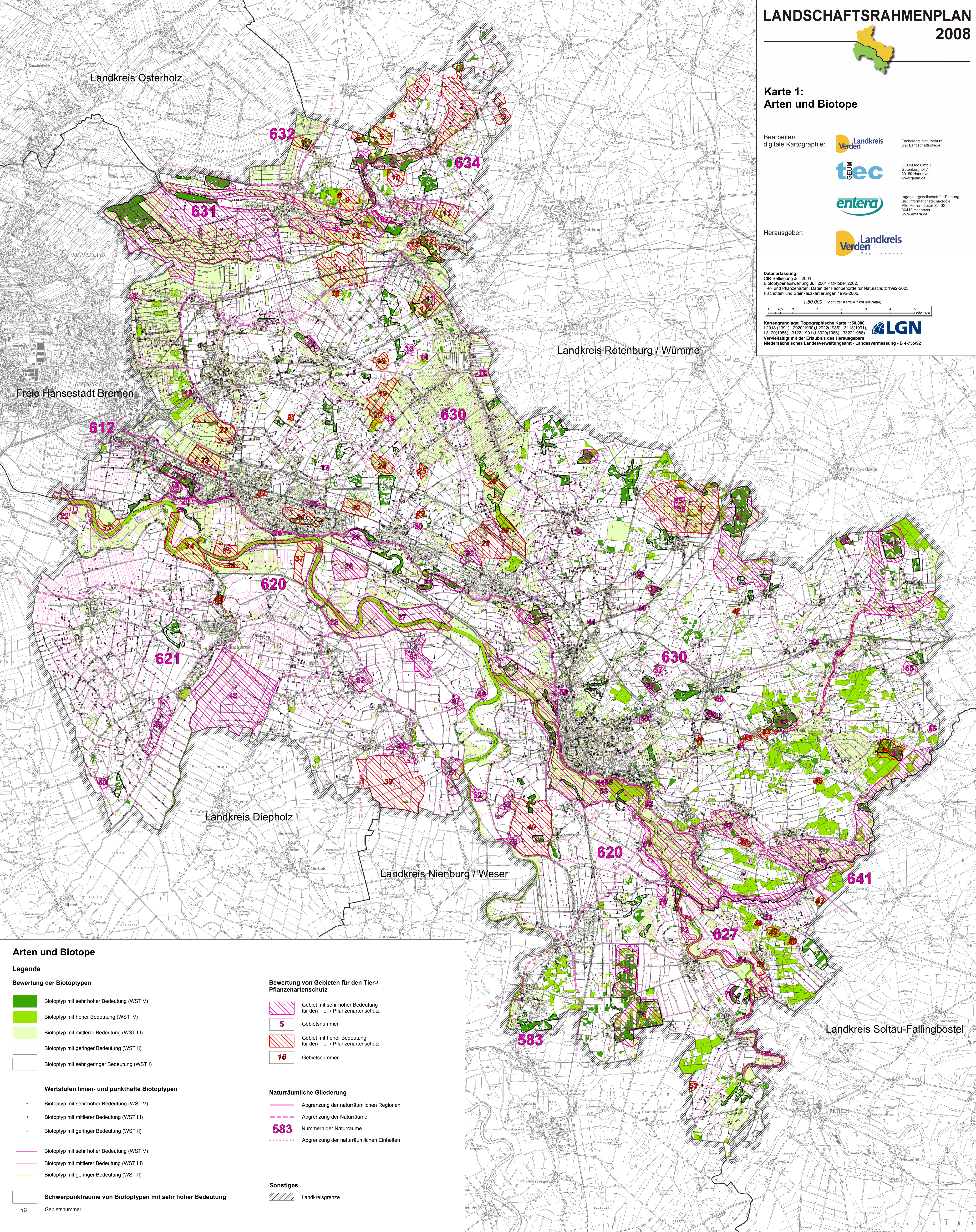
Herausgeber:



Datenerfassung:
CIR-Befliegung Juli 2001,
Biotoptypauswertung Juli 2001 - Oktober 2002,
Tier- und Pflanzenarten, Daten der Fachbehörde für Naturschutz 1992-2003,
Fischotter- und Steinkauzarten 1995-2005.



Kartogrundlage: Topographische Karte 1:50.000
L2919 (1991), L3200 (1990), L2922 (1986), L3133 (1991),
L3120 (1985), L3122 (1991), L3320 (1986), L3322 (1988).
Vervielfältigt mit der Erlaubnis des Herausgebers:
Niedersächsisches Landesverwaltungsamt - Landesvermessung - B 4-755/92



Arten und Biotope

Legende

Bewertung der Biotoptypen

- Biotoptyp mit sehr hoher Bedeutung (WST V)
- Biotoptyp mit hoher Bedeutung (WST IV)
- Biotoptyp mit mittlerer Bedeutung (WST III)
- Biotoptyp mit geringer Bedeutung (WST II)
- Biotoptyp mit sehr geringer Bedeutung (WST I)

Wertstufen linien- und punkthafte Biotoptypen

- Biotoptyp mit sehr hoher Bedeutung (WST V)
- Biotoptyp mit mittlerer Bedeutung (WST III)
- Biotoptyp mit geringer Bedeutung (WST II)
- Biotoptyp mit sehr hoher Bedeutung (WST V)
- Biotoptyp mit mittlerer Bedeutung (WST III)
- Biotoptyp mit geringer Bedeutung (WST II)

Schwerpunkträume von Biotoptypen mit sehr hoher Bedeutung

Gebietsnummer

Bewertung von Gebieten für den Tier-/Pflanzenartenschutz

- Gebiet mit sehr hoher Bedeutung für den Tier-/Pflanzenartenschutz
- 5 Gebietsnummer
- Gebiet mit hoher Bedeutung für den Tier-/Pflanzenartenschutz
- 16 Gebietsnummer

Naturräumliche Gliederung

- Abgrenzung der naturräumlichen Regionen
- Abgrenzung der Naturräume
- 583 Nummern der Naturräume
- Abgrenzung der naturräumlichen Einheiten

Sonstiges

- Landkreisgrenze